

“पॅट”ची अनुभवसिध्द प्रभावी आयुर्वेदिक औषधे

अॅमीपॅट टॅब्लेट्स :-

आव,आमांश,संग्रहणी,प्रवाहिका,चिकट संडास,
पोटफुगी, पोटदुखी इ.वर

अल्सीपॅट टॅब्लेट्स :-

आम्लपित्त(अॅसिडिटी),गॅसेस,छातीखाली जठराशी जळजळणे,
सतत बारीक डोके दुखणे इ.वर

नव्होपॅट सिरप :-

बुद्धिमत्ता,स्मरणशक्ती,निर्णयक्षमता व मानसिक सहनशीलता
यांचा दर्जा उंचाविण्याकरिता एक उत्तम बुध्दिवर्धक.

डबलमिल्स लिक्विड :-

अल्कोहोलविरहीत,गुंगी न आणणारे,आगळ्या-वेगळ्या चवीचे
दिपक-पाचक टॉनिक.

फेमिपॅट सिरप :-

महिलांकरिता परिपूर्ण टॉनिक, मासिक पाळीतील सामान्य तक्रारींवर
विशेष उपयुक्त.

ल्युकोपॅट टॅब्लेट्स :-

महिलांमधील मासिक पाळीतील सामान्य तक्रारींमुळे होणाऱ्या
अॅनिमिया (प्रमेह) मध्ये विशेष गुणकारी.

कॅम्पाईल टॅब्लेट्स :-

मूळव्याध (बवासीर, पाईल्स), लोंड येणे (सुँहमे छाले),
डोळ्यांची आग व लालपणा, हातापायांची आग,
व सर्व प्रकारच्या उष्णतेच्या तक्रारींवर अत्यंत प्रभावी औषध.

लिक्विड सिरप :-

एक उत्तम परिपूर्ण दिपक-पाचक-सारक टॉनिक,कावीळ,
तसेच लिक्वर व स्लिनला येणारी सूज यामध्ये विशेष लाभदायक,
लहान मुले,महिला व वयोवृध्द रुग्णांना विशेष पसंत.

लिक्विड टॅब्लेट्स :-

आयुर्वेदांतील विशेषमान्य आरोग्यवर्धनी व जगन्मान्य कोरफड युक्त पाठामुळे सर्व
प्रकारच्या काविळींवर, यकृत व प्लीहा यांना येणारी सूज यामध्ये उपयुक्त,
नियमित व सतत /अपरंपार मद्यपान करणाऱ्यांना वरदान (विशेष उपयुक्त)

पॅट कफ सिरप :-

प्रदूषणामुळे व हवामानांतील बदलामुळे होणाऱ्या सामान्य सर्दी-खोकल्यावर
लाखों रूग्णांनी प्रशंसिलेले आयुर्वेदिक, अल्कोहोलविरहीत,
गुंगी न आणणारे उत्कृष्ट चवीचे अनुभवसिध्द कफ सिरप.

इ.स. १९७९ पासून आयुर्वेदाच्या सेवेत!



पॅट फार्मास्युटिकल्स

यशोमंगल,जुन्या पोस्टाजवळ, डॉ.पटवर्धन रोड,

पनवेल (जि.रायगड)४१०२०६.

फोन :- 022 - 27456039

E-mail:- pat_pharma@yahoo.com



लिक्विड टॅब्लेट्स

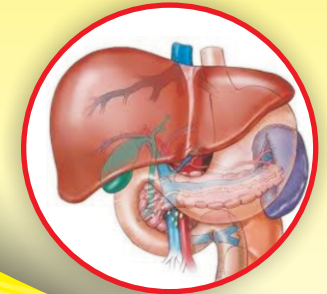
टॅब्लेट्स



सर्व प्रकारच्या
काविळींवर
लिक्विड टॅब्लेट्स



नियमित व अपरंपार
मद्यपान करणाऱ्यांना वरदान
लिक्विड टॅब्लेट्स



निरंतर निरामय आरोग्याचा महामंत्र :-

संतुलन व संवर्धन करा

रोगप्रतिकारशक्ती, सौंदर्य, बुध्दी, मनसंतुलन व शक्ती ।

“पॅट”ची औषधे देतील निरंतर निरामय आरोग्याची प्राप्ती ।।

॥श्रीगणेशाय नमः॥ ॥श्रीधन्वन्तरये नमः॥ ॥श्रीकरंजेश्वरी नमः॥ ॥श्रीव्याडेश्वराय नमः॥

प्रस्तावना:-

गांवपातळीपासून ते मुंबईसारख्या धनाढय शहरापर्यंत सार्वजनिक पाहाणी केली असता दर १०० हॉटेलमागे योग्य प्रकारचे अन्न देणाऱ्या खाणावळी न वाढता फॅमिली बार व रेस्टॉरंटसचे प्रमाण वाढत आहे असे आढळते. तसेच, ज्या शहरा-गावांत दरडोई उत्पन्न अत्यंत गतीने वाढत असेल तिथे दरडोई मद्यपानसुद्धा वाढत असल्याचे आढळते. आता तर शासन बीअर व रम ही मद्य परवानामुक्त करणार असल्याचे समजते. त्यामुळे समाजाच्या सर्व थरांत- सर्व वर्गांत व सर्व वयांत या प्रचंड गतीने व प्रचंड प्रमाणांत वाढणाऱ्या मद्यपानाचा परिणाम (जसा धूम्रपान व तंबाखू सेवनाचा आढळला तसा) सर्व सामान्य माणसाच्या व अधिक योग्य शब्दांत यकृतावर दिसू लागला आहे व पुढील १० वर्षांत याचे भयानक स्वरूप होण्याची शक्यता आहे व हे सर्व रोखण्याकरिता व आपले यकृत व संपूर्ण पचन संस्था उत्तमरित्या कार्यक्षम ठेवणे गरजेचे आहे.

लिह्वर व पचनसंस्था यांचे कार्य :-

यकृताला केमिकल फॅक्टरी असे म्हटले जाते. यकृतामधून स्त्रवणाऱ्या पाचक रसांद्वारे अन्नावर प्रक्रिया होऊन त्याचे सप्तधातूमध्ये रूपांतर करण्याचे काम होते. यकृतातर्फे अनेक कमी अधिक महत्वाची कार्ये देखील केली जातात. आपण घेतलेल्या सर्व औषधांचे पृथक्करण व रसग्रहण करण्याचे कामसुद्धा याच लिह्वरतर्फे होत असते.

प्रमुख घटक :-

आयुर्वेदातील सर्वश्रेष्ठ पाठ आरोग्यवर्धिनी , जगन्मान्य वनौषधी कोरफड, पुनर्नवा, माका, रक्तरुहीडा, शरपुंखा. भुईआवळा, कालमेघ यांचे घन व मंडूर भस्म

काविळीवर लिह्वस्प्लिन टॅब्लेट्स :-

सर्वसाधारणपणे काविळीचे ६ प्रकार मोडतात.

- १) पित्तावरोधामुळे होणारी काविळ;
- २) रासायनिक द्रव्यामुळे होणारी काविळ;
- ३) मद्यपानामुळे होणारी काविळ;
- ४) जंतुसंसर्गामुळे होणारी काविळ;
- ५) इंजेक्शनच्या जंतुसंसर्गामुळे होणारी काविळ;
- ६) आमांशामुळे होणारी काविळ वरील सर्व प्रकारच्या काविळीमध्ये लिह्वस्प्लिन टॅब्लेट्स उपयोगी आहेत.

काविळीमध्ये लिह्वस्प्लिन टॅब्लेट्स कसे कार्य करते ?

अ) यकृत व प्लीहेची सूज व दाह कमी होतो. व त्यामुळे पोटदुखी कमी होतो.

ब) मंद झालेली भूक वाढू लागते.

क) बद्धकोष्ठ कमी होते.

ड) रक्तातील पित्ताचे प्रमाण कमी करते, त्यामुळे शरीराला, डोळ्यांना व नखांना आलेला पिवळेपणा कमी होतो.

इ) थकवा व अशक्तपणा कमी होतो.

लिह्वस्प्लिन टॅब्लेट्स घेण्याचे प्रमाण व कालावधी:-

२ गोळ्या दिवसांतून ३ वेळा १४ दिवस व २ गोळ्या दिवसांतून २ वेळा १४ दिवस (२८दिवसांचा कोर्स)

नियमित व अपरंपार मद्यपान करणाऱ्यांना वरदान - लिह्वस्प्लिन टॅब्लेट्स :-

मद्यपानामुळे यकृत-प्लिहेवर होणारा दुष्परिणाम कमी करण्याकरिता नियमित व अपरंपार मद्यपान करणाऱ्या व्यक्तींना लिह्वस्प्लिन टॅब्लेट्स हे एक वरदानच आहे.

लिह्वस्प्लिन टॅब्लेट्स मद्यपानामुळे यकृत-प्लिहेवर होणारा दुष्परिणाम कमी करण्याकरिता कशा मदत करतात ?

१) लिह्वरची सूज कमी होते.

२) हातापायांची व चेहऱ्यावरील सूज कमी होते,

३) पचनक्रिया सुधारते, शौचास साफ होते.

४) या सर्वांचा परिणाम म्हणजे रूग्णाला ताजेतवाने व निरोगी असल्याची भावना निर्माण होते व त्याचा एक प्रकारे मद्यपान कमी करण्यास मदत होते.

लिह्वस्प्लिन टॅब्लेट्स घेण्याचे प्रमाण व कालावधी:- २ गोळ्या दिवसांतून २ वेळा (सतत ६महिने ते १ वर्ष)

कोलेस्टेरॉल वाढलेल्या रूग्णांना - लिह्वस्प्लिन टॅब्लेट्स :-

कोलेस्टेरॉल वाढलेल्या रूग्णांना लिह्वस्प्लिन टॅब्लेट्स दिल्यास भुईआवळा, कालमेघ व माका या वनस्पतींमुळे कोलेस्टेरॉलचे प्रमाण आटोक्यात राहाते. त्यामुळे मेद कमी होऊन स्नायुंची शक्ती वाढते. रक्तदाब वाढलेल्या (हार्ट अॅटॅक आलेल्या) रूग्णांना कोलेस्टेरॉल कमी करा असे डॉक्टर नेहमी सांगत असतात. अशा रूग्णांना लिह्वस्प्लिन टॅब्लेट्स अत्यंत परिणामकारक गुण देतात. हळूहळू सर्व तक्रारी नष्ट होतात. अर्थात पथ्य पाळणे गरजेचे आहे.

लिह्वस्प्लिन टॅब्लेट्स घेण्याचे प्रमाण व कालावधी:- २ गोळ्या दिवसांतून २ वेळा (सतत ३ महिने घेणे)

सर्व अॅलोपॅथिक औषधांबरोबर - लिह्वस्प्लिन टॅब्लेट्स :-

अॅन्टिबायोटिक्स, मलेरिया, ताप, क्षय, कुष्ठरोग यांवरील औषधे व थोडक्यात, सर्व अॅलोपॅथिक औषधांचे सर्वसाधारणपणे यकृत, प्लिहा व पचनसंस्था यांवर दुष्परिणाम होत असतात. अशावेळी लिह्वस्प्लिन टॅब्लेट्स हे उच्च प्रतीचे टॉनिक असल्यामुळे पूरक औषधयोजना म्हणून उत्तम कार्य करते.

लिह्वस्प्लिन टॅब्लेट्स घेण्याचे प्रमाण व कालावधी:-

२ गोळ्या दिवसांतून ३ वेळा १४ दिवस व २ गोळ्या दिवसांतून २ वेळा १४ दिवस (२८दिवसांचा कोर्स)

